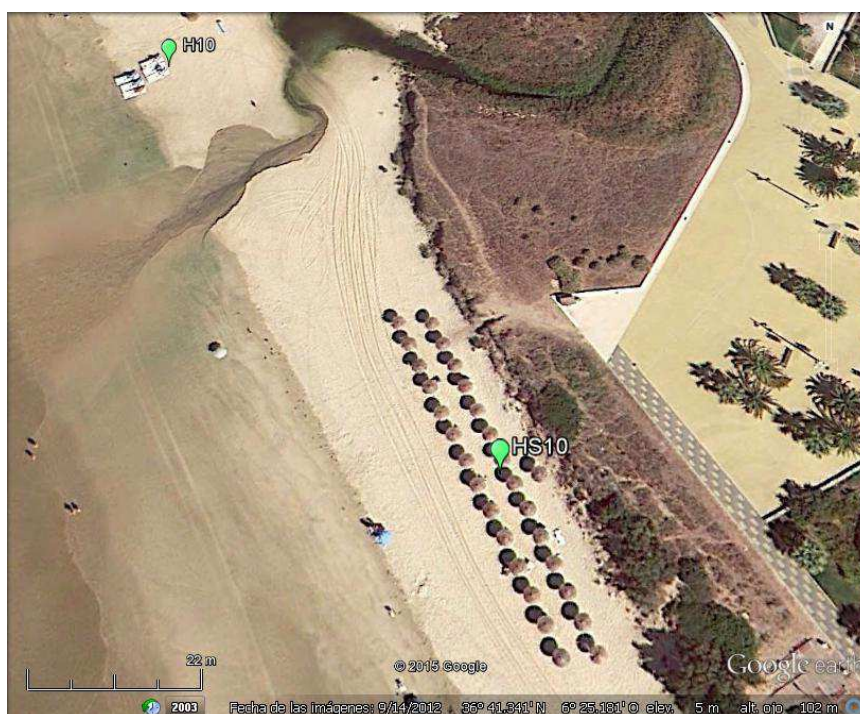
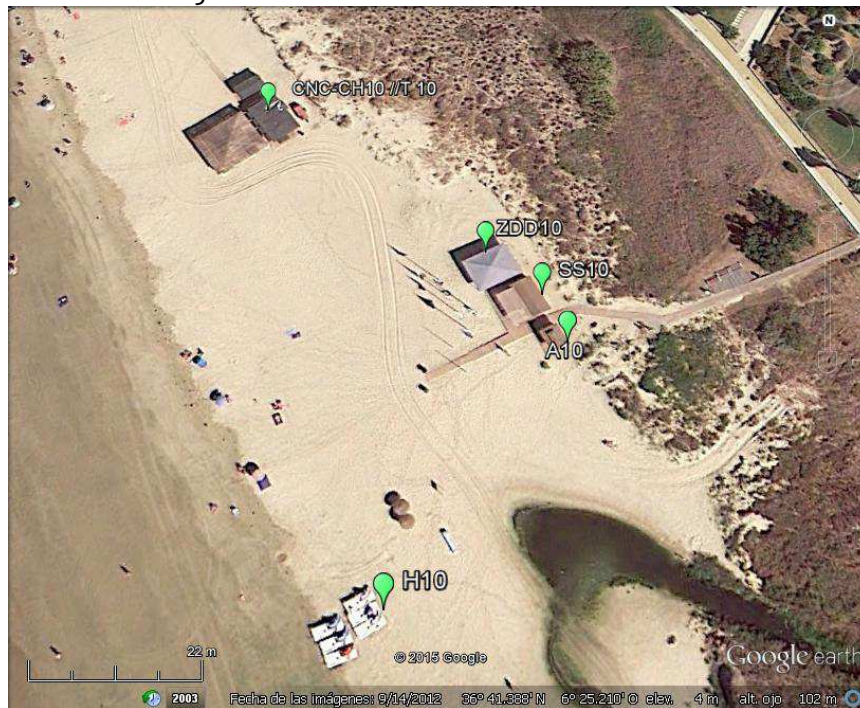


ANEXO IV: INFORMACIÓN FOTOGRÁFICA

Se expone por cada tramo diversas fotografías aéreas con los códigos de las instalaciones, así como fotos de detalle de algunas de las instalaciones.

1. TRAMO 1: LA BALLENA

Fotografías Aéreas de la Zona Pueblo Marinero





CNC-CHIBALLENA- T1BALLENA



Fotografía general de la zona con hidropedales en primera línea y servicios públicos al fondo.

H1BALLENA// ZDD1BALLENA//A1BALLENA// SS1BALLENA

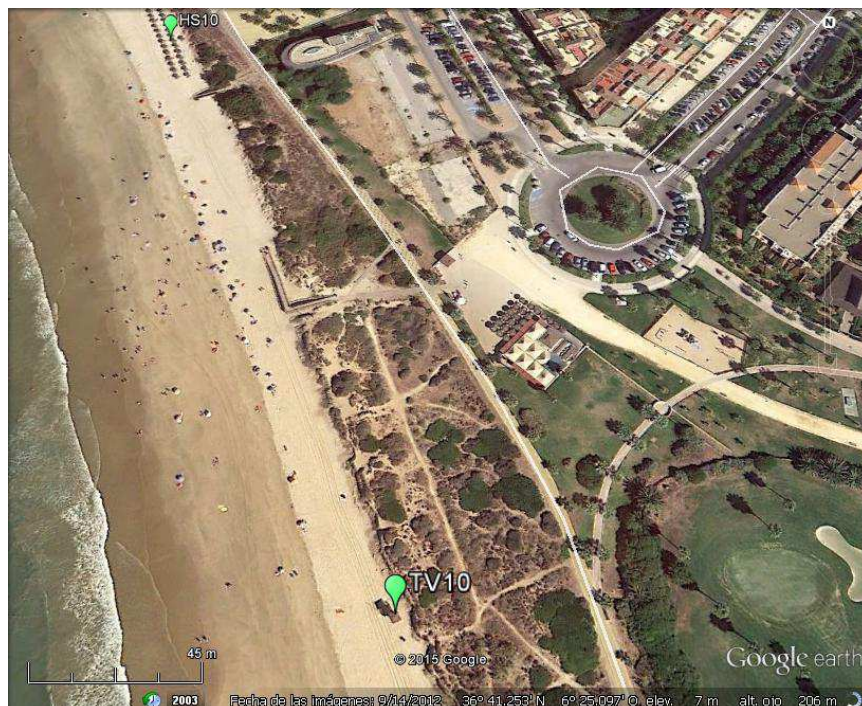




Fotografía de detalle del módulo de aseo de la Zona de Pueblo Marinero



Fotografía Aérea de continuación de tramo de la anterior

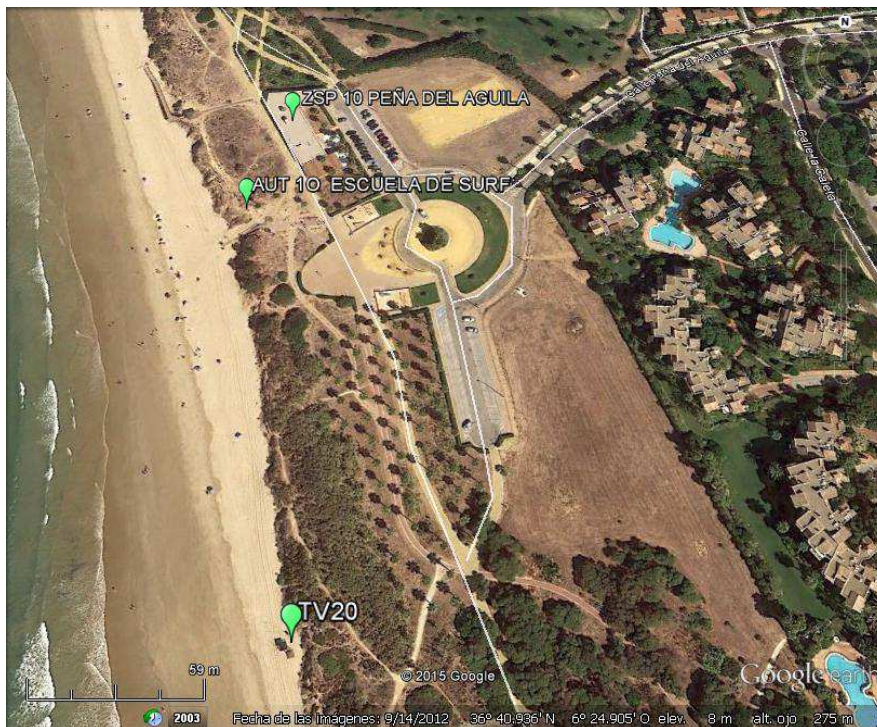




TV1BALLENA



Fotografía aérea de la Zona de Peña del Águila



Fotografía de la zona de Peña del águila con la torre de vigilancia al fondo. Se indica el lugar donde se pretende instalar el módulo de apoyo a la Escuela de Surf. Código AUT1BALLENA



TV2BALLENA





Fotografía aérea de la Zona de Nuevo Oasis



Fotografía general de los módulos de uso público de la zona de Nuevo Oasis.

A2BALLENA// SS2BALLENA

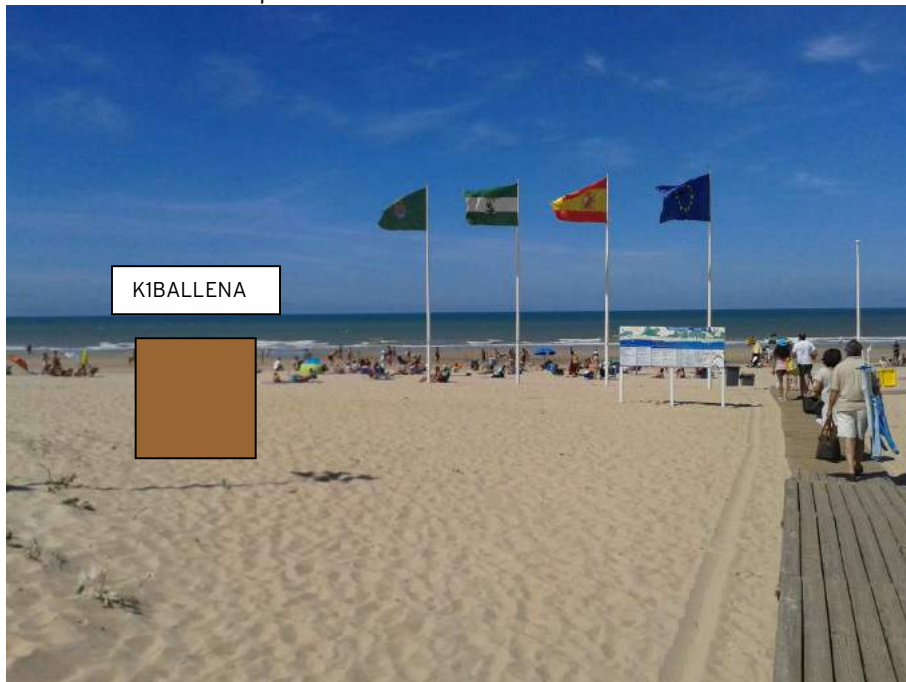




EDN1BALLENA

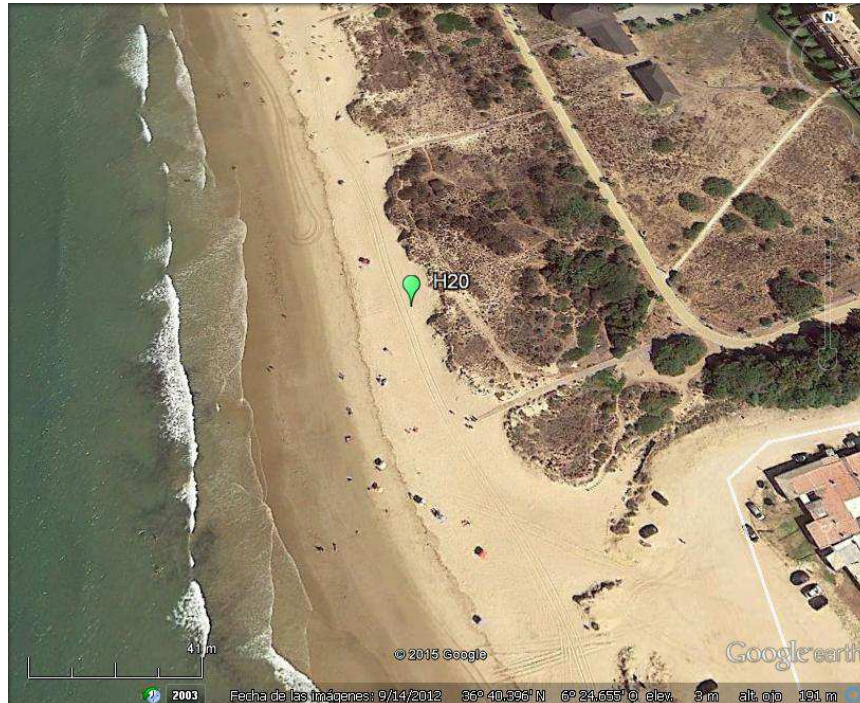


Localización donde se pretende ubicar el Kisoco-bar en la Zona de Nuevo Oasis





Fotografía aérea Zona próxima al Hotel Elba



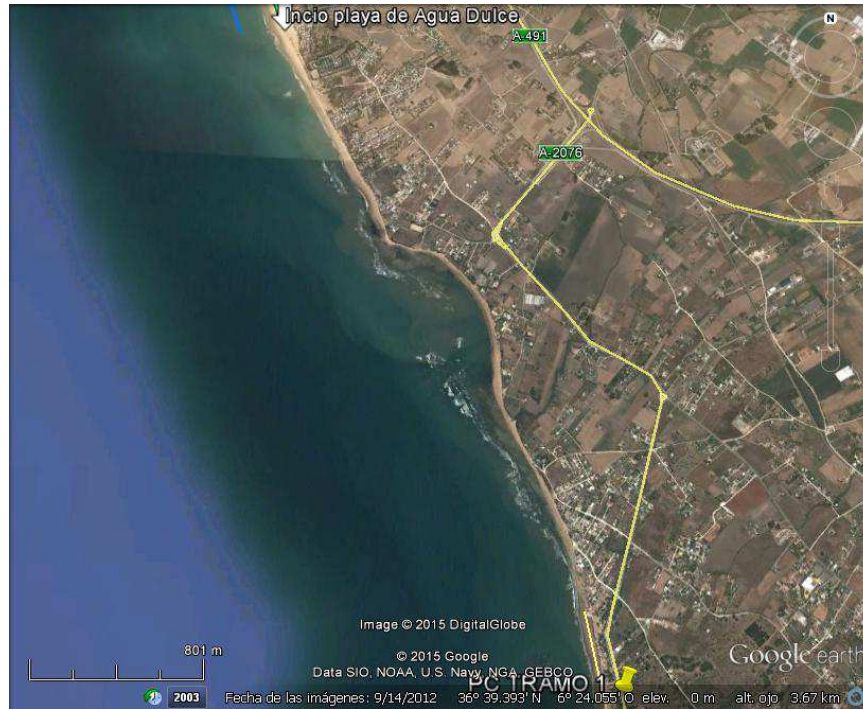
H2BALLENA





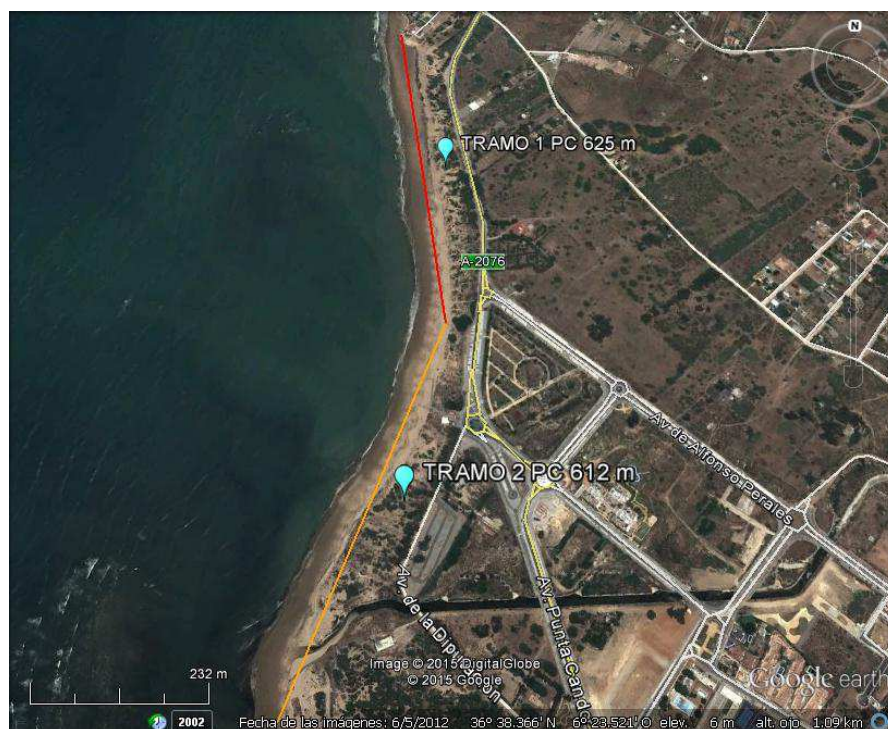
2. TRAMO 2: AGUADULCE-PEGINAS

Fotografía Aérea de la Zona de AguaDulce-Peginas



3. TRAMO 3: PUNTA CANDOR T1

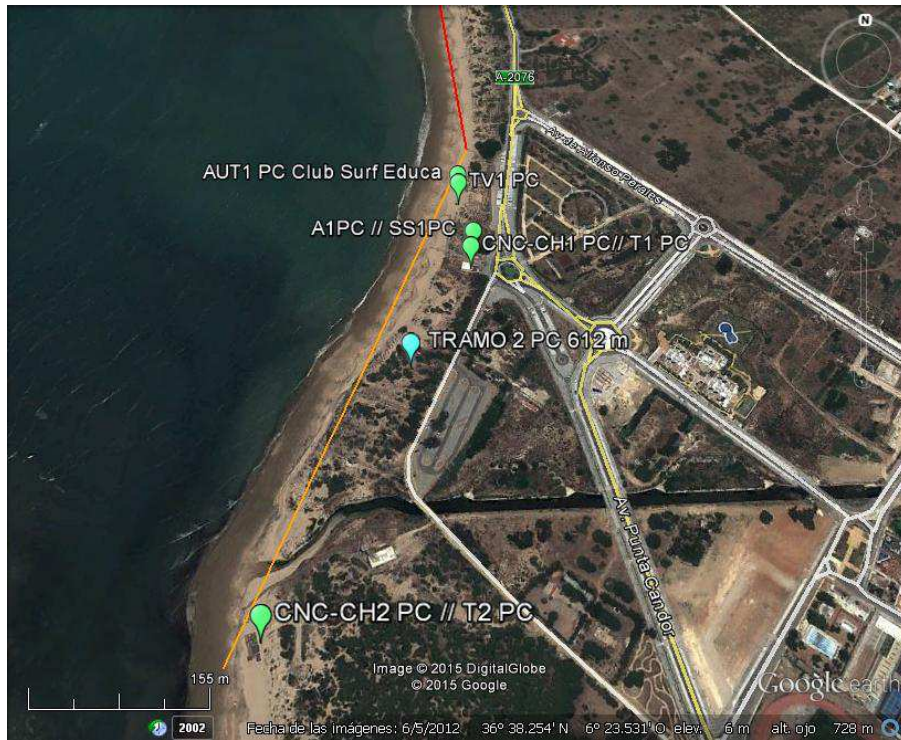
Fotografía Aérea de la Zona de Punta Candor con la división por tramos



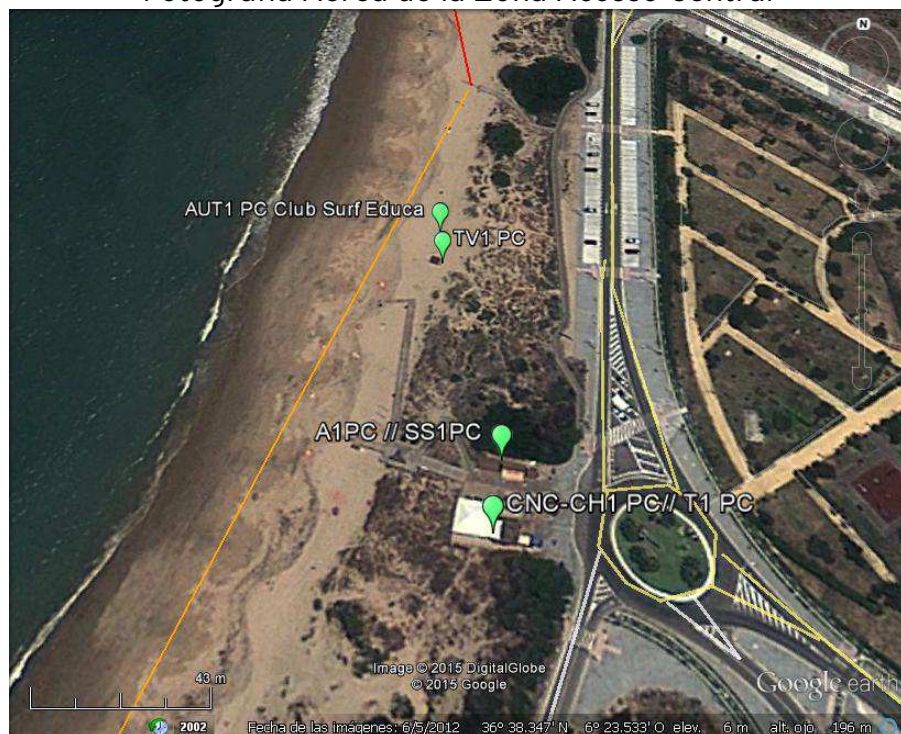


4. TRAMO 4: PUNTA CANDOR T2

Fotografía Aérea de la Zona de Punta Candor TRAMO 2 con código de las instalaciones



Fotografía Aérea de la Zona Acceso Central





Fotografías generales de las instalaciones en acceso principal. Se puede ver el Chiringuito, la terraza del mismo, y los diversos módulos de servicio público, aseos y salvamento.





Fotografías de detalle de algunas de las instalaciones.
TV1PUNTACANDORT2



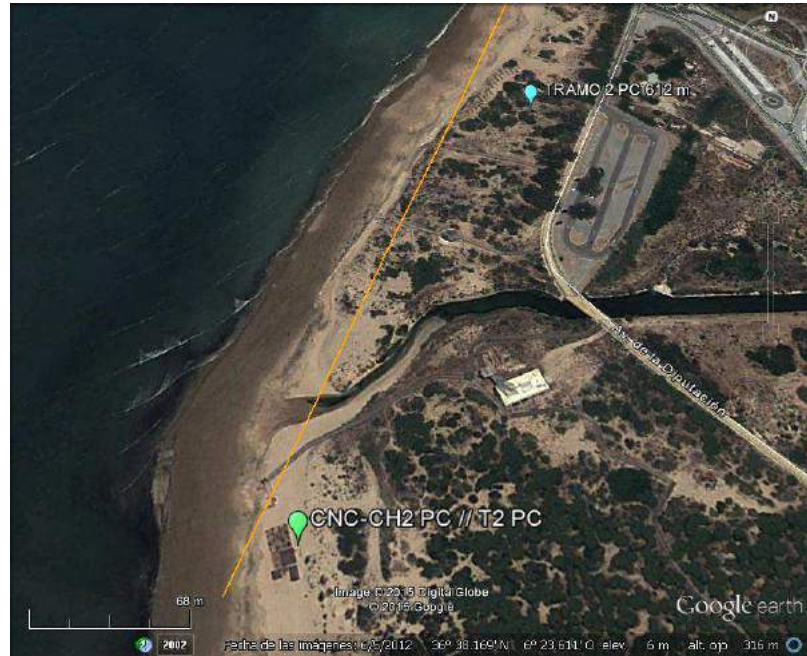
Modulo de apoyo de la concesión de actividades emambientales y deportivas
"Club Surf Educa"

AUT1PUNTACANDORT2 .





Fotografía Aérea de la zona del Arroyo Alcántara



Acceso de la zona del Arroyo Alcántara que comunica con el Chirnguito



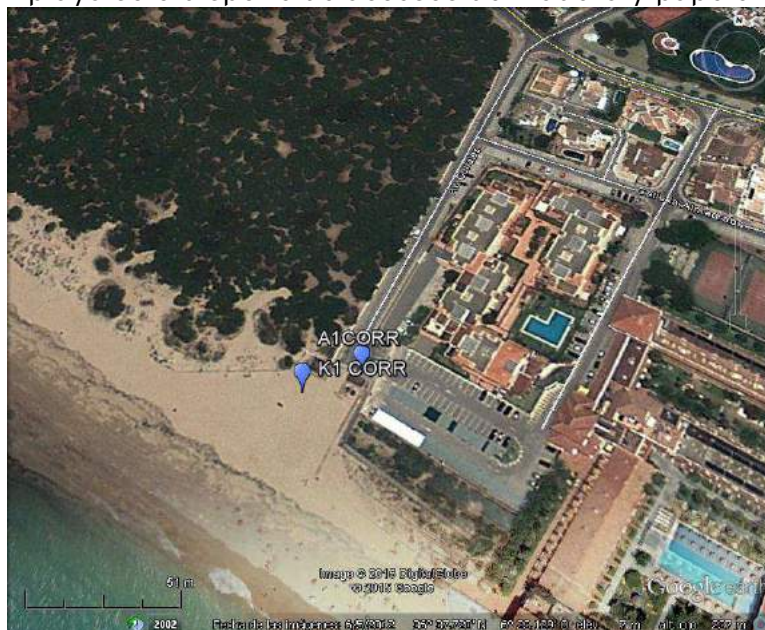


CNC-CHIPUNTA CANDOR T2 // T1PUNTA CANDOR T2



5. TRAMO 5: LOS CORRALES

Fotografía Aérea del Acceso por Avda de los Corrales de la playa de los Corrales, donde se localizan las instalaciones con ocupación. El resto de la playa solo dispone de accesos de madera y papeleras.

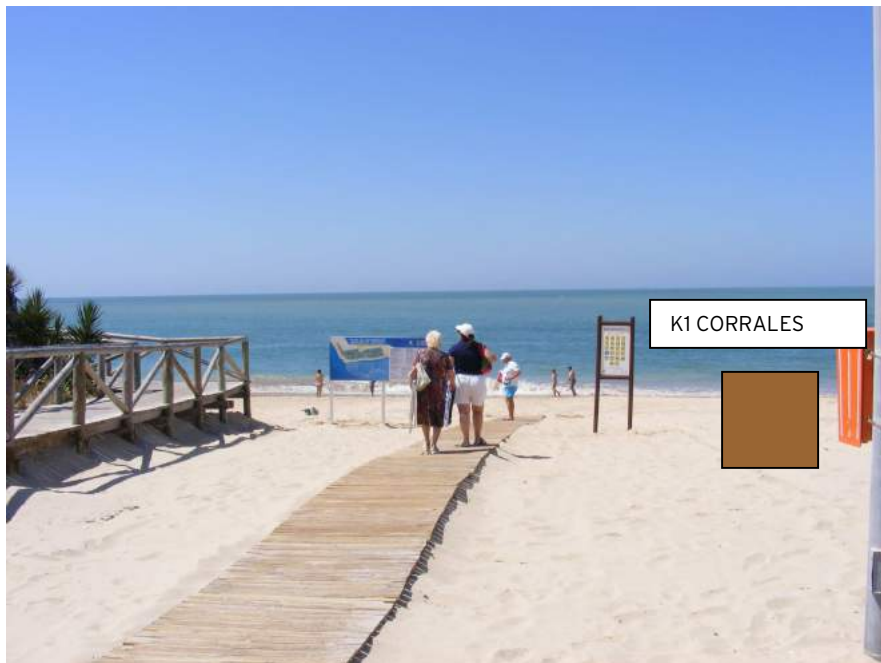




A1 CORRALES



Fotografía de detalle del acceso a la playa desde Avda de los Corrales. Con solicitud de nueva ubicación del Kiosco-Bar

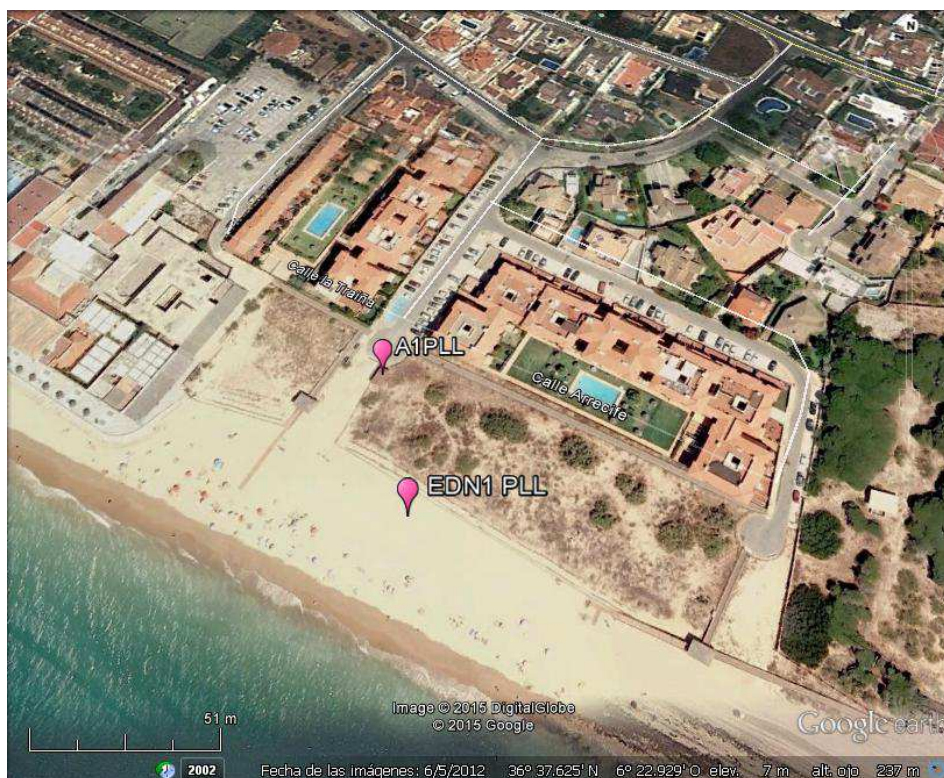


Antigua ubicación del Kiosco de la playa de los Corrales.



6. TRAMO 6: PUNTALILLO

Fotografía Aérea de la zona próxima al Hotel Playa de la Luz





Fotografía de detalle del Acceso por Calle Traiñas con Aseo a la Derecha

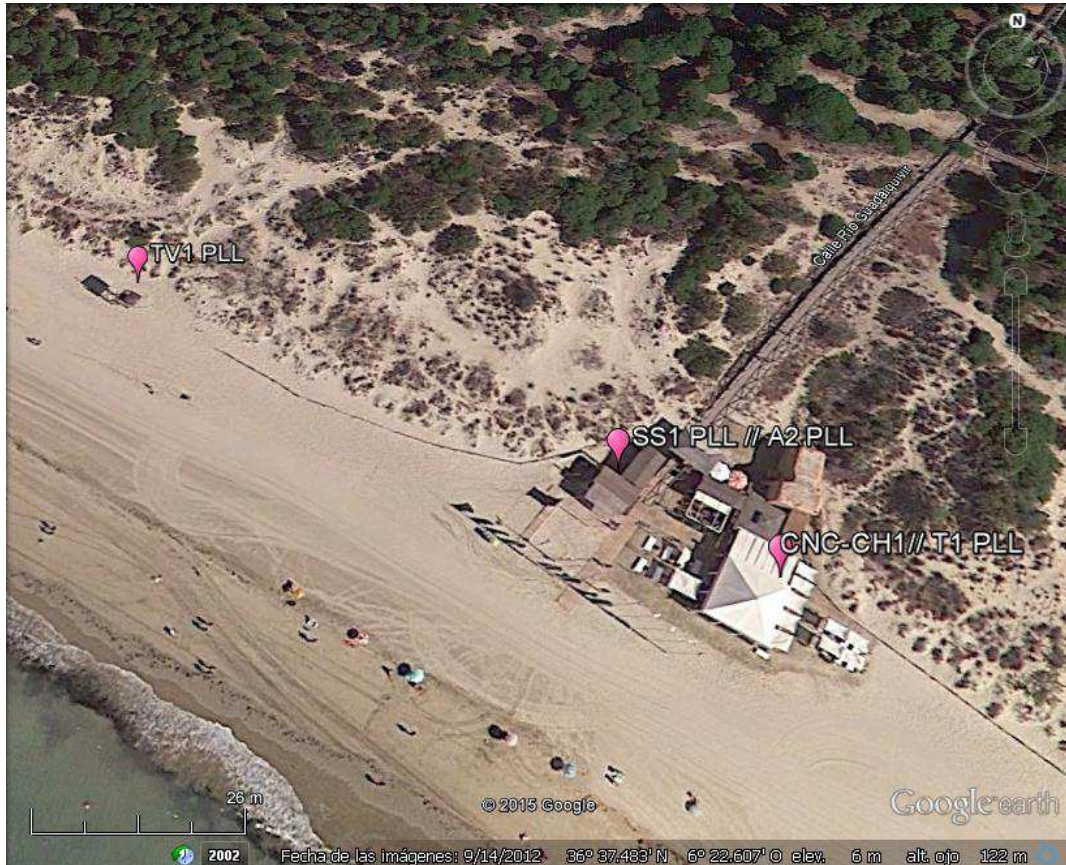


EDN1PUNTALILLO





Fotografía Aérea de la zona del Fortín





TV1PUNTALILLO



Acceso zona Fortín. Con detalle del Chiringuito a la Izquierda de la Imagen
y de los módulos de aseo a la Derecha





Fotografía de Detalle del modulo de Aseo y de Salvamento y Socorrismo
AIPUNTALILLO // SS1PUNTALILLO



Fotografía Aérea de la zona próxima al CIL y Virgen del Mar





Ubicación de la Zona de Usos Múltiples con detalle de una zona de Volley

ZUM1PUNTALILLO



CNC-CH2PUNTALILLO// T2PUNTALILLO



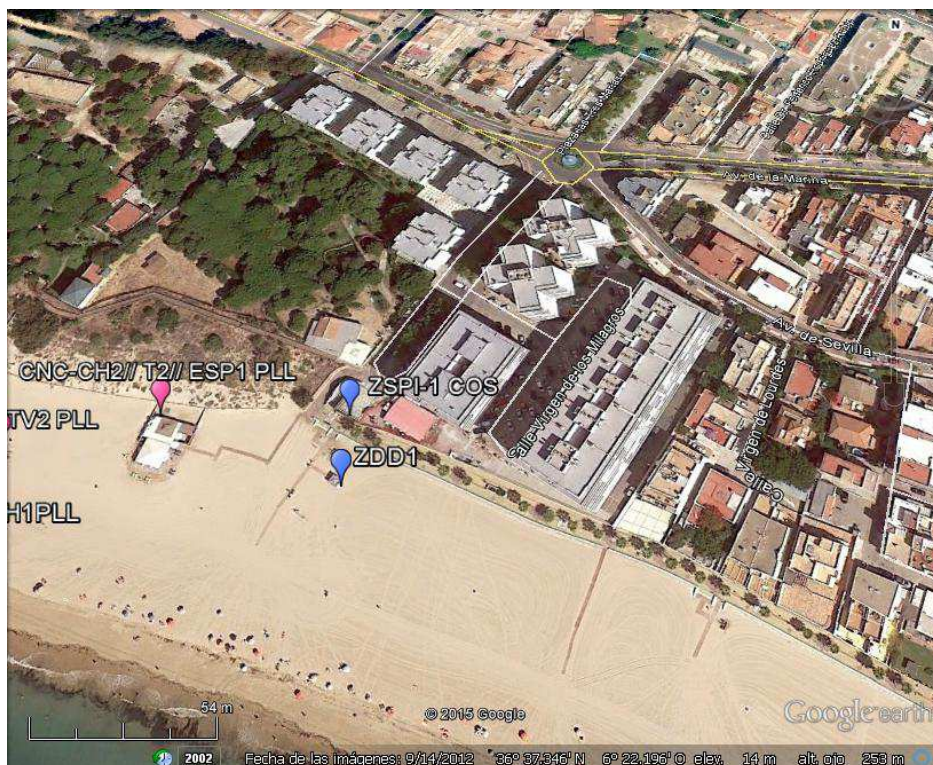


TV2PUNTALILLO // HIPUNTALILLO



7. TRAMO 7: LA COSTILLA

Fotografía Aérea de la zona de Virgen del Mar





ZDD1COSTILLA



ZSP-11COSTILLA





Fotografía Aérea de la zona entre San Alberto y Santa Marta



Fotografía Aérea de la zona entre Santa Marta y Costilla Central





ZSP-I2COSTILLA



Fotografías del Chiringuito de la zona de Santa Marta

CNC-CHICOSTILLA TICOSTILLA





Fotografía Aérea general, en la que se pueden ver diversas instalaciones:

ZDD4COSTILLA// TV1COSTILLA// PI1COSTILLA// CNC-CH2COSTILLA// T2COSTILLA





PI1COSTILLA



Fotografía Aérea de la zona Central de Costilla. Acceso Plaza Jesús Nazareno



ZSP-I3COSTILLA



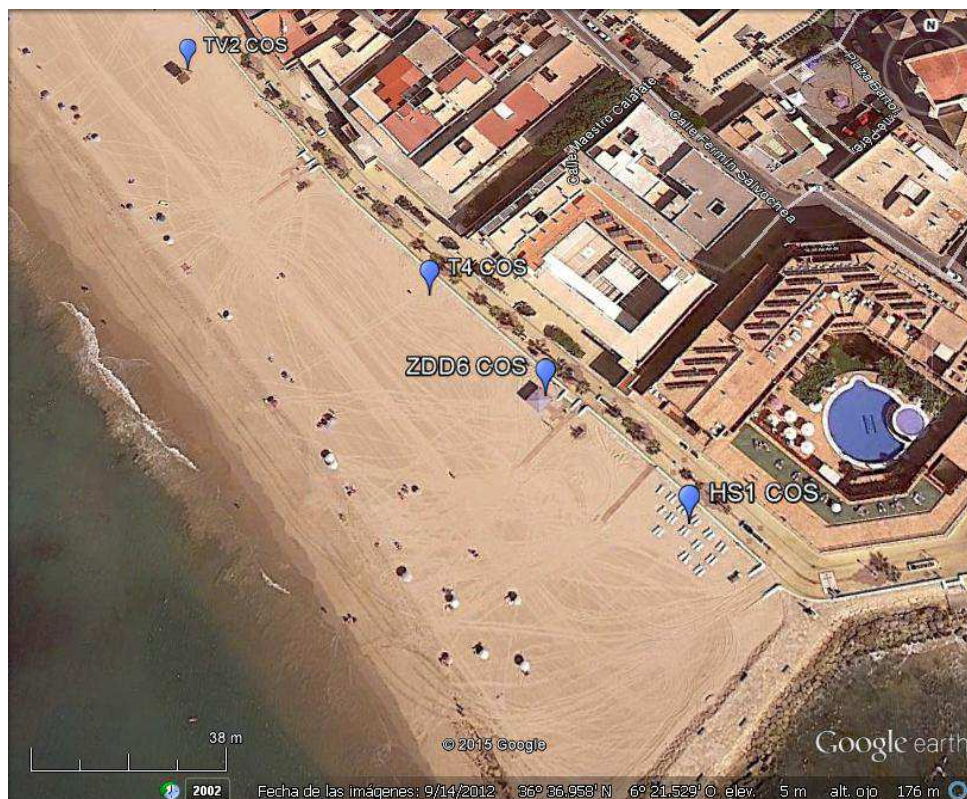
Vista General del Acceso principal de Costilla con detalle de zona
ZDD5COSTILLA



ZUM1COSTILLA



Fotografía Aérea de la zona próxima al Espigón José María Pemán.





TV2COSTILLA



T4COSTILLA





HSICOSTILLA



8. TRAMO 8: ROMPIDILLO-CHORRILLO

Fotografía Aérea de la zona próxima al muelle





Fotografía general de Acceso próximo al espigón.



HIROMPIDILLO-CHORRILLO

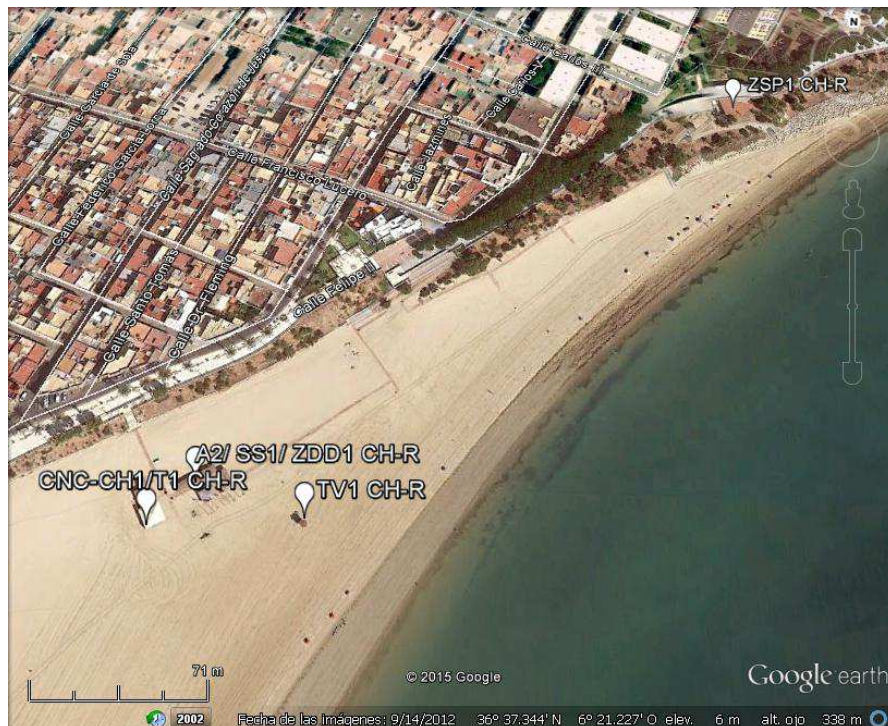




Fotografía Aérea de la zona central



Fotografías aéreas de perspectiva incluyendo el fin de playa



Fotografías Generales del Acceso principal

Vistas desde el acceso dirección a la playa; Detalle del Chiringuito a la derecha de la Imagen y de los servicios públicos a la Izquierda.





Vista desde la orilla con detalle de instalaciones y torreta de vigilancia



Fotografía de detalle de Algunas Instalaciones

ZDD1ROMPIDILLO-CHORRILLO





TVIROMPIDILLO-CHORRILLO



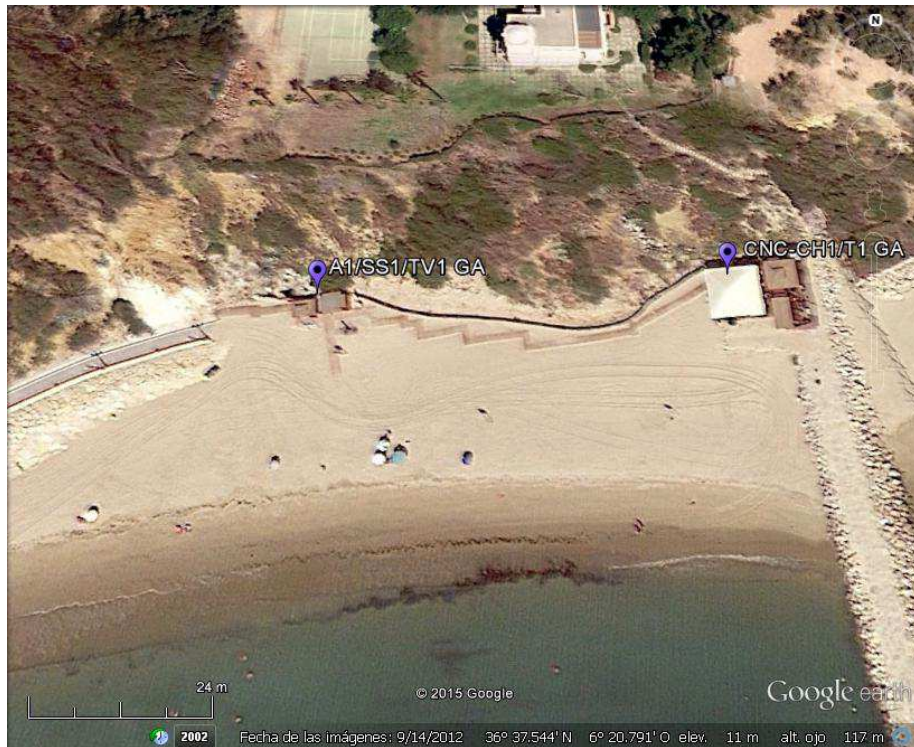
CNC-CHIROMPIDILLO-CHORRILLO// TIROMPIDILLO-CHORRILLO





9. TRAMO 9: GALEONES

Fotografía Aérea de la Playa de Galeones





Fotografía de vista General de la playa



Fotografía de detalle de Algunas Instalaciones

A1GALEONES// SS1GALEONES// TV1GALEONES





CNC-CHIGALEONES// T1GALEONES

