

## ANEXO IV: INFORMACIÓN FOTOGRAFICA

Se expone por cada tramo diversas fotografías aéreas con los códigos de las instalaciones, así como fotos de detalle de algunas de las instalaciones.

### 1. TRAMO 1: LA BALLENA

#### Fotografías Aéreas de la Zona Pueblo Marinoero





CNC-CHIBALLENA (Chiringuito Be Free)





Fotografías de la zona de servicios de Pueblo Marinero.

A1BALLENA// ZDD1BALLENA//A2BALLENA// SS1BALLENA





Fotografías de detalle de la dotación de servicios para personas con movilidad reducida Zona de Pueblo Marinero







TV1BALLENA (torre de vigilancia)





PA1BALLENA (Plataforma acuática de la playa de la Ballena)



Fotografía aérea de la Zona de Peña del Águila



Fotografía de apoyo a la Escuela de Surf. Código AUT2BALLENA



Fotografía del acceso de Peña del Águila con detalle de cartelera y mástiles







## Fotografía aérea de la Zona de Nuevo Oasis



Fotografía de los módulos de uso público de la zona de Nuevo Oasis.

A3BALLENA// SS2BALLENA//ZDD2BALLENA





Fotografía del acceso zona de Nuevo Oasis.

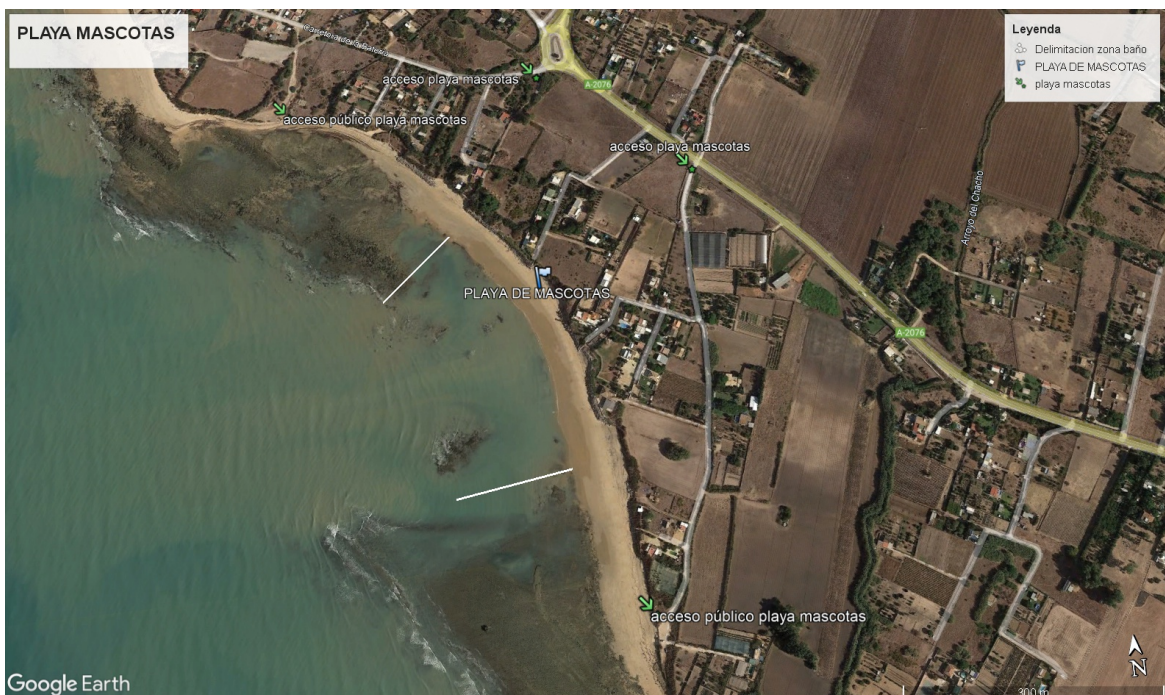


## CNC-CH2 CHIRINGUITO "KEIKO"



## 2. TRAMO 2: AGUADULCE-PEGINAS

Fotografía Aérea de la Zona de Agua Dulce-Peginas que delimita la playa canina



*Fotografías de la playa canina*





### 3. TRAMO 3: PUNTA CANDOR T1

Fotografía Aérea de la Zona de Punta Candor con la división por tramos





## TRAMO 4: PUNTA CANDOR T2

Fotografía Aérea de la Zona Inicio TRAM02

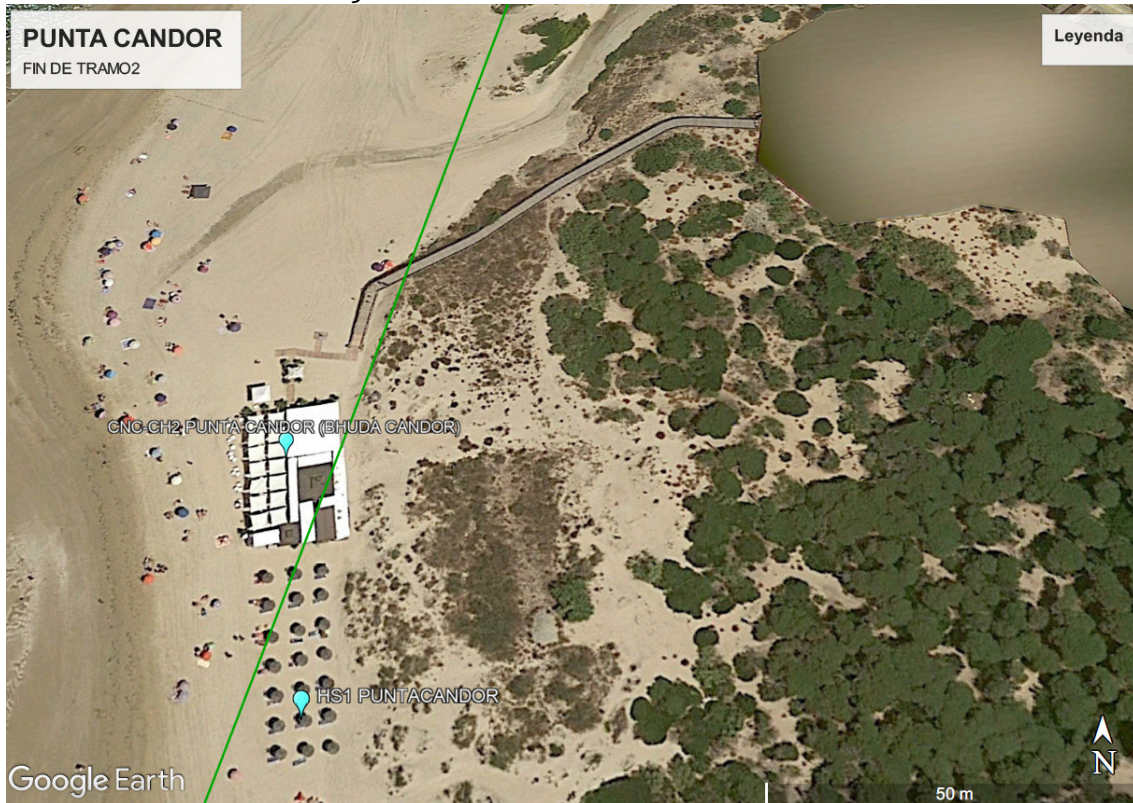


Fotografía Aérea de la Zona Acceso Central





### Fotografía Aérea de la Zona fin TRAMO2







Fotografías generales de las instalaciones en acceso principal. Se puede ver; la terraza del Chiringuito, y los diversos módulos de servicio público, aseos y salvamento.





Fotografía de los módulos de servicio y salvamento



Fotografía de detalle del módulo de salvamento





Fotografía del punto de sombra ZDD1 Punta Candor con detalle del acceso con material en plástico para mejorar la accesibilidad





Fotografía del acceso principal





Torreta, Modulo de Apoyo a protección civil y Modulo de apoyo de la concesión de actividades ambientales y deportivas "Club Surf Educa"

TV1/ AL1/ AUT1 (PUNTACANDORT2).



#### 4. TRAMO 5: LOS CORRALES

Fotografía Aérea del Acceso por Avda de los Corrales.



A1/SS1/ZDD1 CORRALES



Fotografía de detalle del aseo, ubicado sobre la calzada



## 5. TRAMO 6: PUNTALILLO

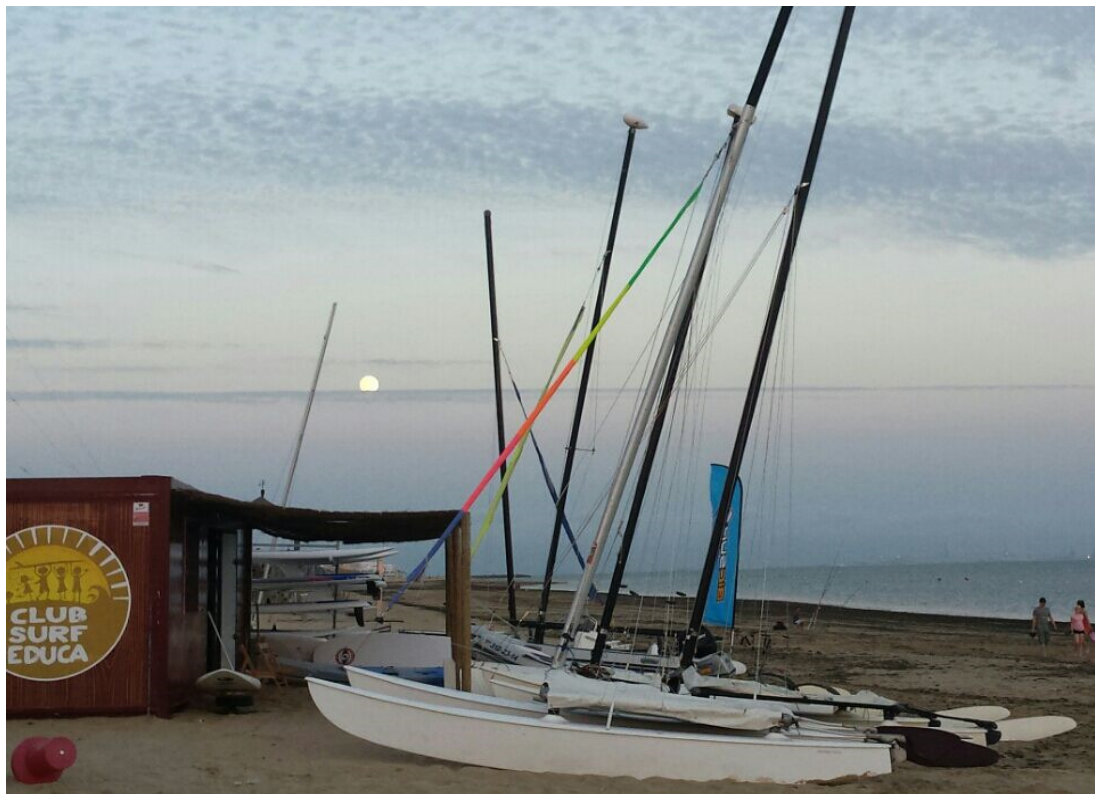
Fotografía Aérea de la zona de la Calle Traiñas



Fotografía de detalle del Acceso por Calle Traiñas con Aseo a la Derecha



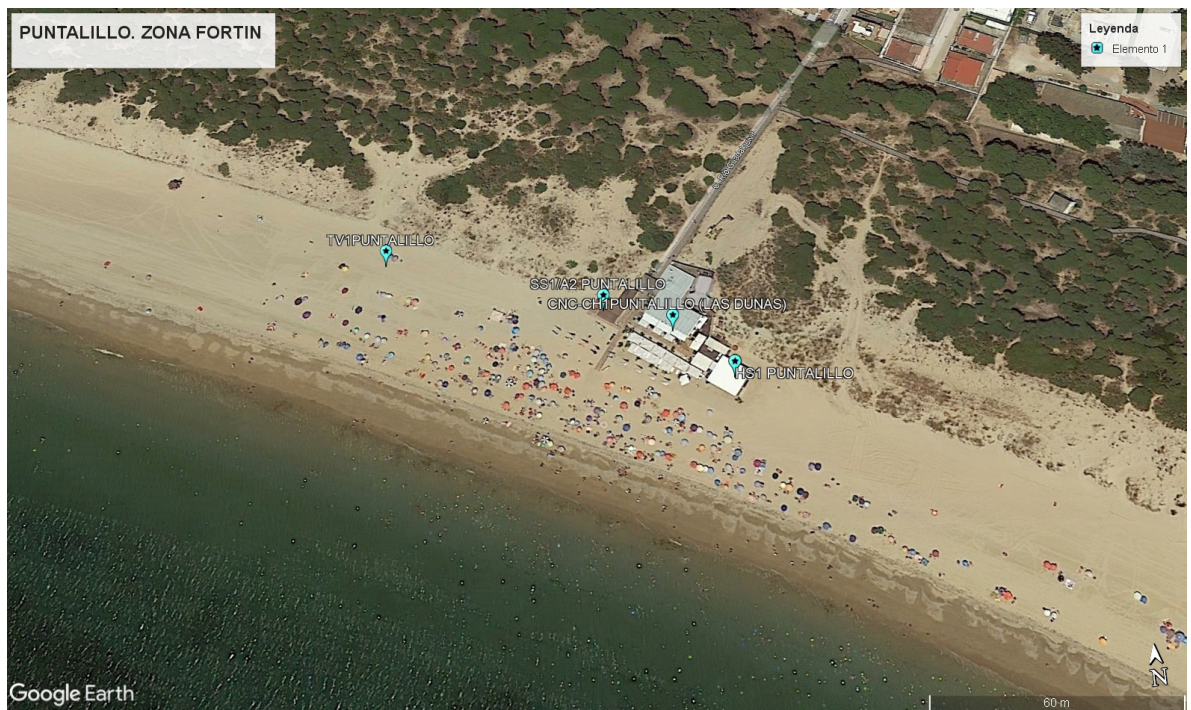
EDN1PUNTALILLO







## Fotografía Aérea de la zona del Fortín



TV1 PUNTALILLO





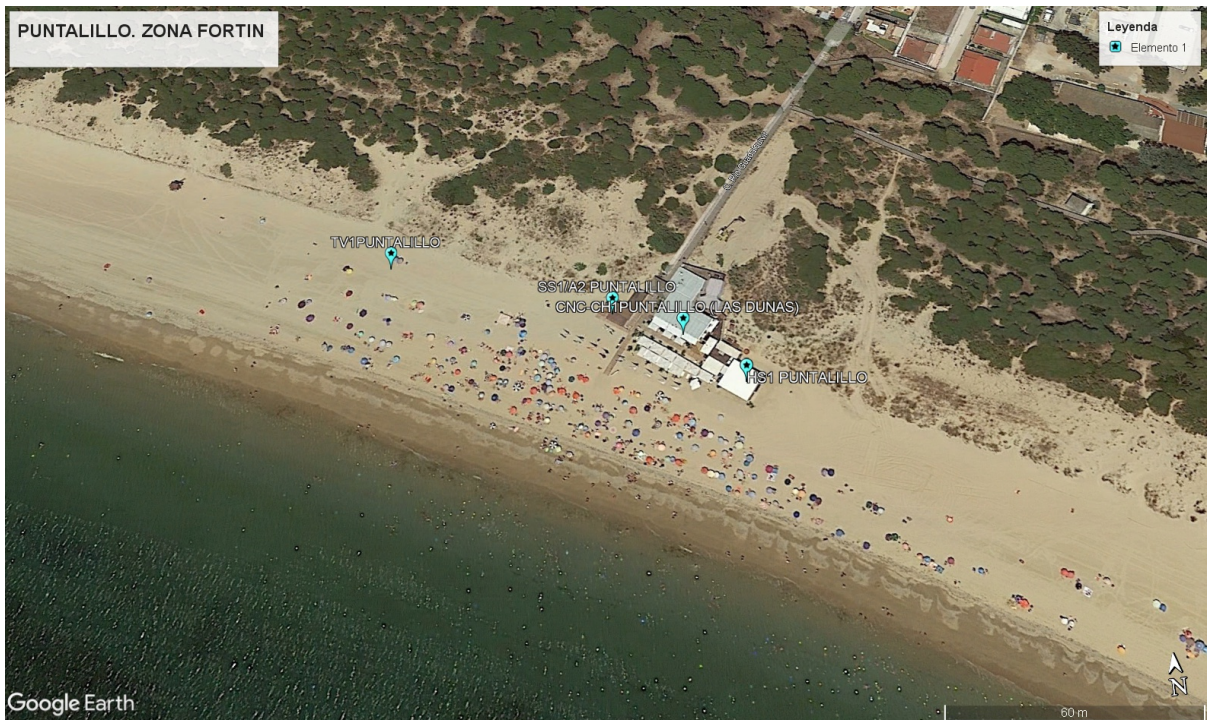
Acceso zona Fortín. Con detalle del Chiringuito a la Derecha de la Imagen y  
de los módulos de salvamento a la Izquierda







### Fotografía Aérea de la zona próxima Avda. Santiago Guillen



### Ubicación de la Zona de Usos Múltiples con detalle de una zona de Vóley ZUM1PUNTALILLO





TV2PUNTALILLO // AUT1PUNTALILLO



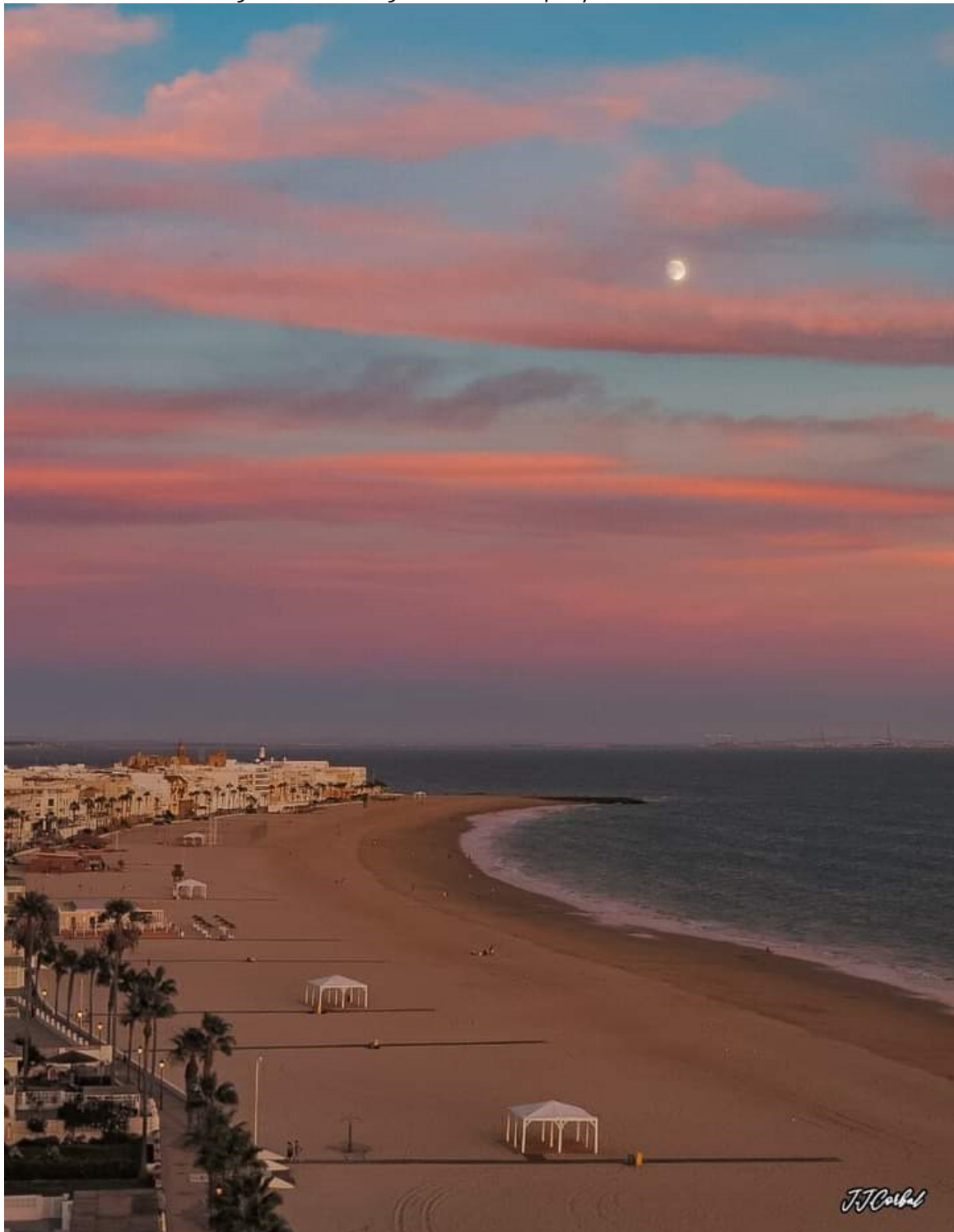
CNC-CH2 CHIRINGUITO AZUCAR DE CUBA





## 6. TRAMO 7: LA COSTILLA

Fotografía aérea general de la playa de la Costilla





## Fotografía Aérea de la zona de Virgen del Mar



PIICOSTILLA





ZSP-I1COSTILLA







ZDD1 área de descanso personas con discapacidad con detalle de acceso en  
plástico reciclado





## Fotografía Aérea de la zona entre San Alberto y Santa Marta



ZSP-12COSTILLA





## Fotografías Aéreas de la zona alrededor de Plaza Jesús Nazareno.



Fotografía zona Central de Costilla.  
ZSP-I3COSTILLA





Fotografía general, en la que se pueden ver diversas instalaciones:  
ZDD5COSTILLA// ZDD6COSTILLA//ZUMICOSTILLA



Fotografía vista desde la orilla del acceso por Plaza Jesús Nazareno





Fotografía en la que se observa detalle de las hamacas de uso público y al fondo la terraza del Sunset y los servicios de Costilla Central  
ZDD5/T1



Fotografía de la plataforma acuática de Costilla  
PA1COSTILLA (PLATAFORMA ACUÁTICA )



Fotografía Aérea de la zona próxima al Balneario. (Calle Blas Infante)



Fotografía del aseo de la zona de Bañeario.  
ZSP-I4COSTILLA





Fotografía Aérea de la zona próxima al Espigón José María Pemán.





TV2COSTILLA



HS3COSTILLA







## 7. TRAMO 8: ROMPIDILLO-CHORRILLO

Fotografía Aérea de la zona próxima al espigón.



Fotografía general de Acceso próximo al espigón.





### Fotografía Aérea de la zona central



Fotografías Generales del Acceso principal  
Vistas desde el acceso dirección a la playa; Detalle del Chiringuito a la derecha  
de la Imagen y de los servicios públicos a la izquierda.





Fotografías diversas perspectivas acceso principal





Vista del acceso a nivel que une las instalaciones principales con el Acceso elevado y adaptado que se distingue al fondo



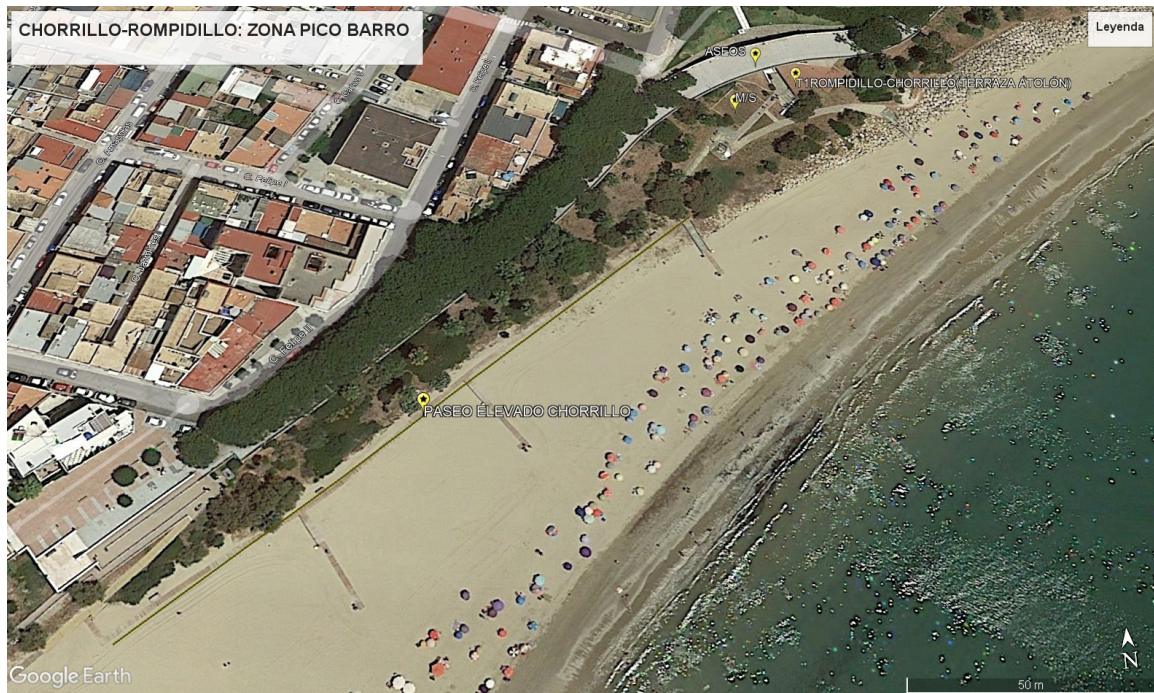


Fotografías de diversas perspectivas del acceso elevado





## Fotografía Aérea de la zona de Pico Barro

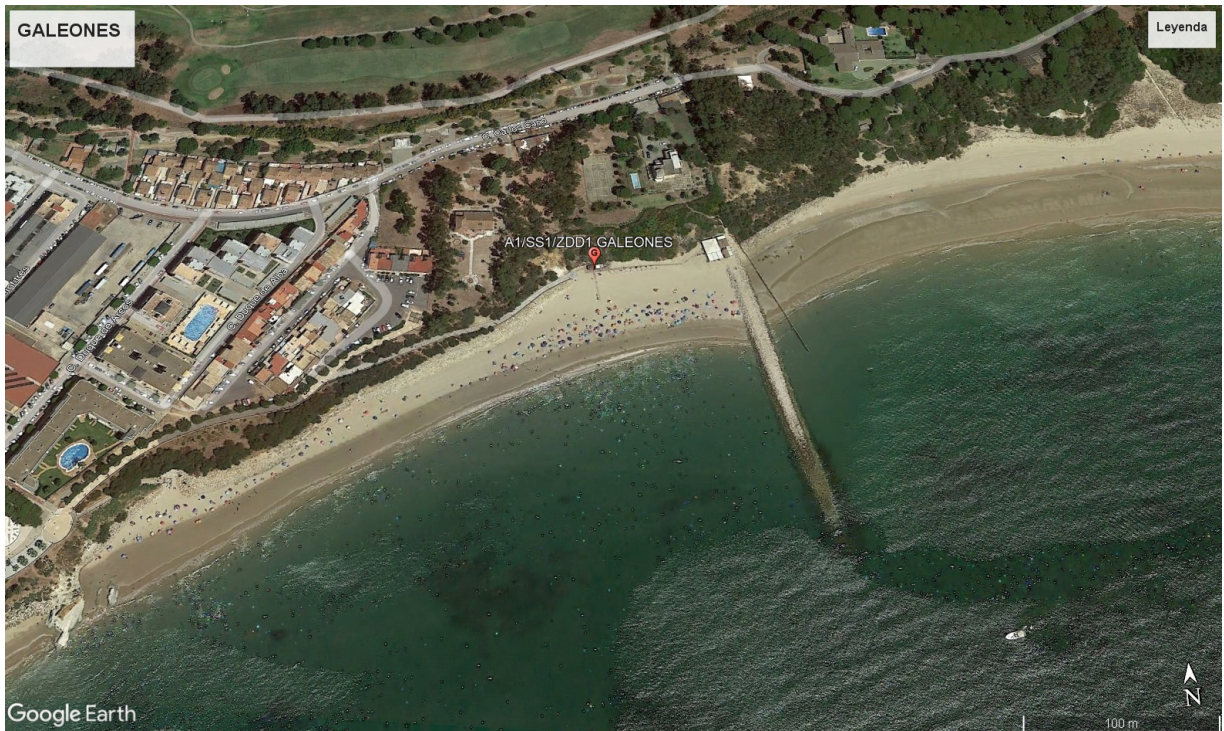


Fotografías del acceso por Pico Barro con detalle de unión con el acceso elevado



## 8. TRAMO 9: GALEONES

Fotografía Aérea de la Playa de Galeones  
Fotografía de vista General de la playa



Fotografías del Punto central de Galeones con detalle de los módulos  
municipales de aseo y botiquín, zona de sombra y mástiles  
A1GALEONES// SS1GALEONES/ZDD1









Fotografía de Galeones con detalle de los servicios de socorrismo y el canal de entrada y salida de embarcaciones

